

PETITE CHAMBRE COTÉ JARDIN

chambre avec: douche, toilette, télévision, radio, téléphone, mini-bar et safe

- chambre double avec petit déjeuner (par personne)
- demi-pension Mid-week à partir de 3 nuitées par pers.
- week-end du vendredi soir au dimanche matin en demi-pension gourmande (prix par personne pour les 2 nuits)

hors saison

saison

57,50 €	62,50 €
82,50 €	87,50 €
190 €	200 €

CHAMBRE TOUT CONFORT TYPE A

chambre avec: douche ou bain, toilette, télévision, radio, téléphone, mini-bar et safe

- chambre double avec petit déjeuner (par personne)
- demi-pension Mid-week à partir de 3 nuitées par pers.
- week-end du vendredi soir au dimanche matin en demi-pension gourmande (prix par personne pour les 2 nuits)

hors saison

saison

59 €	64 €
84 €	89 €
195 €	205 €



CHAMBRE TOUT CONFORT TYPE B

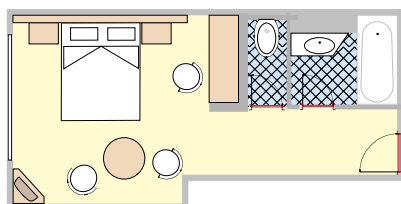
chambre avec: douche ou bain, toilette, télévision, radio, téléphone, mini-bar et safe

- chambre double avec petit déjeuner (par personne)
- demi-pension Mid-week à partir de 3 nuitées par pers.
- week-end du vendredi soir au dimanche matin en demi-pension gourmande (prix par personne pour les 2 nuits)

hors saison

saison

61 €	66 €
86 €	91 €
199 €	209 €



CHAMBRE LUXE

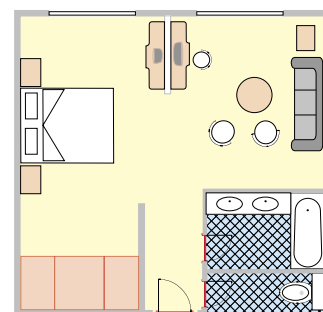
chambre avec: douche ou bain, toilette, télévision, radio, téléphone, mini-bar, petit salon et safe

- chambre double avec petit déjeuner (par personne)
- demi-pension Mid-week à partir de 3 nuitées par pers.
- week-end du vendredi soir au dimanche matin en demi-pension gourmande (prix par personne pour les 2 nuits)

hors saison

saison

65 €	70 €
90 €	95 €
208 €	218 €



INFORMATIONS SUPPLEMENTAIRES

- Ch. single + petit déjeuner de 85 - 104 €
- Suppl. 1/2 pension en ch. single 20,00 €
- Suppl. 1/2 pension en suite single 40,00 €
- Suppl. 1/2 pension Mid-week 2 nuits 5 €/pp./pn.
- Enfant(s) dans la ch. des parents 25-30-35 €
- Lit bébé dans la chambre des parents 13,50 €
- 3^e/4^e pers. dans une chambre réduction de 25 à 40% en demi pension

WEEK-END

- Suppl. Séjour 1 nuit le w-e. pas toujours disponible 20,00 €
- Suppl. menu du dimanche midi 29,00 €
- Les réservations w-e. se font toujours en 1/2 pension
- Un séjour minimum de 3 nuitées pour tous les W.-E. fériés (prix sur demande)

DIVERS

- Les chambres sont disponibles à partir de 15 h. et doivent être libérées à 12 h.
- Les petits chiens sont admis: 12,50 par jour.
- Annulation: les conditions générales de l'office nationale de tourisme s'appliqueront.
- Location peignoir: 2,25 €
- Garage 6,00 € par jour

SAISON

- Du 16 juillet au 14 septembre 2005
- Du 23 décembre 2005 au 08 janvier 2006
- Toutes les périodes de vacances scolaires
- Tous les week-end à partir du 16 juillet 2005 jusqu'au mois de mars 2006
- Congé 2005-2006
4 au 18 juillet 2005 inclus - 28 novembre au 04 décembre 2005 inclus - 6 au 26 mars 2006 inclus

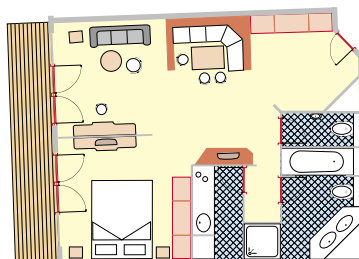
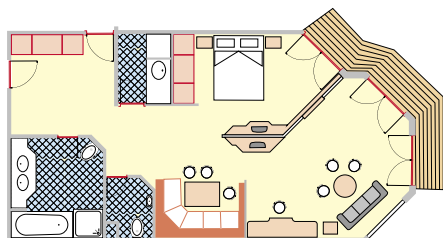




SUITE «JUNIOR SUITE» nouveau complexe (60-64 m²)

balcon, grd salle de bain, toilette séparée, 2 TV, safe, salon et coin repas, vue magnifique sur le parc, la vallée et le château de Bourscheid

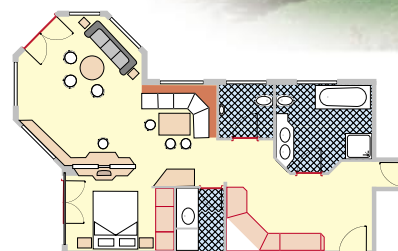
	<i>hors saison</i>	<i>saison</i>
• chambre double avec petit déjeuner (par personne)	79 €	84 €
• demi-pension Mid-week à partir de 3 nuitées par pers.	104 €	109 €
• week-end du vendredi soir au dimanche matin en demi-pension gourmande (prix par personne pour les 2 nuits)	250 €	260 €



SUITE «LA TOURELLE» nouveau complexe (75 m²)

balcon, vue magnifique sur le parc, la vallée et le château de Bourscheid, grd salle de bain, toilette séparée, 2 TV, safe, salon et coin repas

	<i>hors saison</i>	<i>saison</i>
• chambre double avec petit déjeuner (par personne)	86 €	91 €
• demi-pension Mid-week à partir de 3 nuitées (par personne)	112 €	117 €
• week-end du vendredi soir au dimanche matin en demi-pension gourmande (prix par personne pour les 2 nuits)	255 €	268 €



Appartement familiale

(75 m²) 2 chambres à coucher, grd salle de bain, toilette séparée, kitchenette, salon, safe, 3 TV

	<i>hors saison</i>	<i>saison</i>
• chambre double avec petit déjeuner (par personne)	88 €	93 €
• demi-pension Mid-week à partir de 3 nuitées par pers.	115 €	120 €
• week-end du vendredi soir au dimanche matin en demi-pension gourmande (prix par personne pour les 2 nuits)	255 €	265 €

Suite "BOURSCHEID"

nouveau complexe 95m², balcon, vue magnifique sur le parc, la vallée et le château de Bourscheid, grd salle de bain avec TV, toilette séparée, kitchenette, 2 TV, safe, salon la tourelle

	<i>hors saison</i>	<i>saison</i>
• logement avec petit déj. (par pers.)	105 €	110 €
• demi-pension Mid-week à partir de 3 nuitées par pers.	130 €	135 €
• week-end du vendredi soir au dimanche matin en demi-pension gourmande (prix/pers pour les 2 nuits)	285 €	295 €

Suite Royale "LE CHATEAU"

nouveau complexe 115m², balcon- vue magnifique sur le parc, la vallée et le château de Bourscheid, grd salle de bain avec TV toilette séparée, 3 TV, 2 cham. à coucher, salon, bar et kitchenette, safe

	<i>hors saison</i>	<i>saison</i>
• logement avec petit déj. (par pers.)	135 €	140 €
• demi-pension Mid-week à partir de 3 nuitées par pers.	160 €	165 €
• week-end du vendredi soir au dimanche matin en demi-pension gourmande (prix/pers pour les 2 nuits)	355 €	365 €

